



# *Câmara Municipal de Campo Magro*

## *Estado do Paraná*

GABINETE DA CRIS DA SAÚDE

INDICAÇÃO 358 /2025

Câmara Municipal de Campo Magro - PR



PROTOCOLO GERAL 3017/2025  
Data: 08/08/2025 - Horário: 15:49  
Legislativo

Indico ao Executivo a pavimentação da **Travessa E**, no Bairro Passaúna – Município de Campo Magro – PR, com extensão aproximada de 90 metros, conforme recurso obtido através do Deputado Estadual **Hussein Bakri** e Presidente do DETRAN/PR **Santin Roveda**, junto ao Governo do Estado do Paraná.

### **Justificativa:**

Apesar da curta extensão, a Travessa E é de grande importância local e vem apresentando problemas recorrentes em dias de chuva, quando o saibro é arrastado, causando **valetas, erosão** dificultando acesso de pedestres e veículos nas residências.

Diante do exposto, solicita-se especial atenção do Poder Executivo para que esta indicação seja incluída nas prioridades de obras.

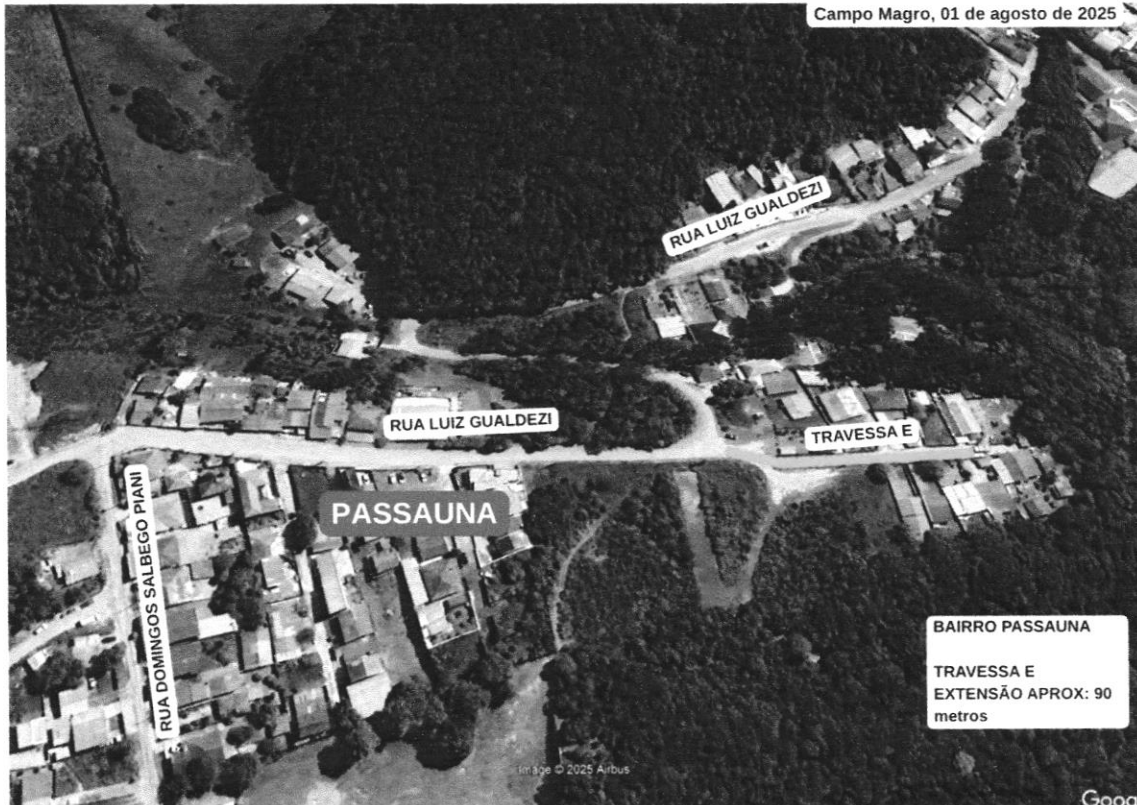
**SALA DAS SESSÕES 04 DE AGOSTO DE 2025**

**CRIS DA SAÚDE**

VEREADORA



## *Câmara Municipal de Campo Magro* *Estado do Paraná*



Rua Silvestre Jarek, 120, Centro – CEP 83.535-000 – Fone 3677-1253  
Campo Magro – PR  
[www.campomagro.pr.leg.br](http://www.campomagro.pr.leg.br)  
[camara@campomagro.pr.leg.br](mailto:camara@campomagro.pr.leg.br)